



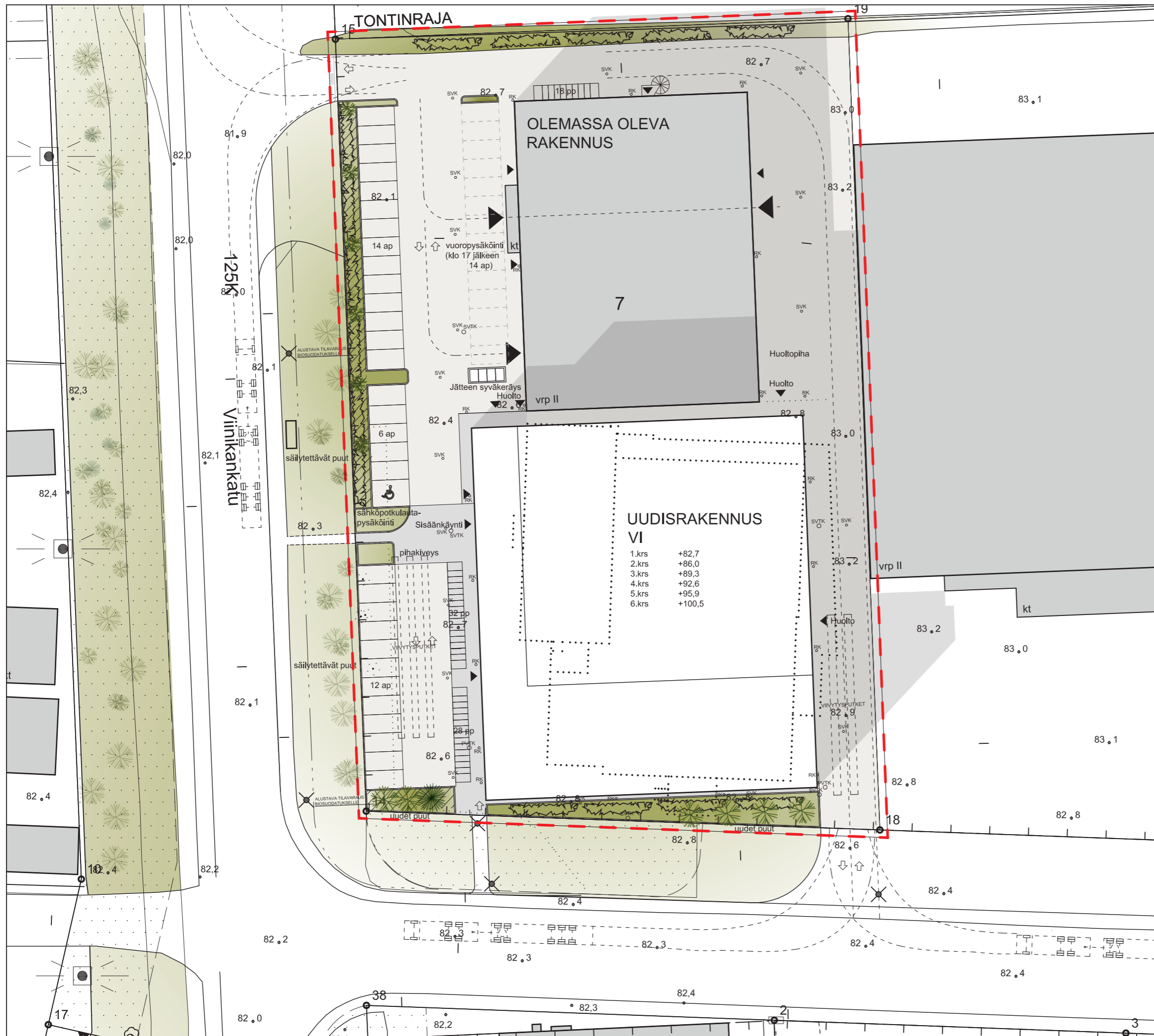
V55

Rakeisuuskartta 1:5000

Luonnos  
26.05.2023



©  
ARKKITEHDIT  
KONTUKOSKI



Ruukki Express autopaikkatarve: 8 ap  
 Uudisosan autopaikkatarve mitoitusnormin (2016) mukaan: 37 ap  
 - Toimistot 1ap/60 k-m<sup>2</sup> = 3 ap  
 - Liiketilat 1ap/60 k-m<sup>2</sup> = 15 ap  
 - Liikuntatoimintaa palvelevat tilat 1ap/350 k-m<sup>2</sup> = 19 ap  
 Autopaikkatarve yhteensä: 45 ap  
 Toteutunut: 46 ap  
 joista vuorokäytössä: 14 ap

Ruukki Express pyöräpaikkatarve: 2 pp  
 Uudisosan pyöräpaikkatarve mitoitusnormin (2016) mukaan: 75 pp  
 - Toimistot 1pp/100 k-m<sup>2</sup> = 2 pp  
 - Liiketilat 1pp/100 k-m<sup>2</sup> = 6 pp  
 - Liikuntatoimintaa palvelevat tilat 1pp/100 k-m<sup>2</sup> = 64 pp  
 Pyöräpaikkatarve yhteensä: 77 pp  
 Toteutunut: 78 pp

Tampereen kaupunginosa XXV, kortteli 671, tontti 7  
 Viinikankatu 55, 33800 Tampere  
 Tontti 7  
 Tontin pinta-ala 7290 m<sup>2</sup>  
 Rakennusoikeus 7290 m<sup>2</sup> x 1,0 = 7290 k-m<sup>2</sup>

Rakennusoikeus kaavamutoksen jälkeen 7290 m<sup>2</sup> x 1,25 = 9113 k-m<sup>2</sup>

Laajuuslaskelmat:	Rakennus	kerrosala	bruttoala	tilavuus
	Ruukki Express	1294,0 k-m <sup>2</sup>	1335 brm <sup>2</sup>	13590 m <sup>3</sup>
	Sport Center	7893,5 k-m <sup>2</sup>	-	-
	Yhteensä	9187,5 k-m <sup>2</sup>	-	-

Sallittujen vähennysten jälkeen Sport Center 7420,0 k-m<sup>2</sup>

Laajuuslaskelmat sallittujen vähennysten jälkeen:	Rakennus	kerrosala	bruttoala	tilavuus
	Ruukki Express	1294,0 k-m <sup>2</sup>	1335 brm <sup>2</sup>	13590 m <sup>3</sup>
	Sport Center	7420,0 k-m <sup>2</sup>	-	-
	Yhteensä	8714,0 k-m <sup>2</sup>	-	-

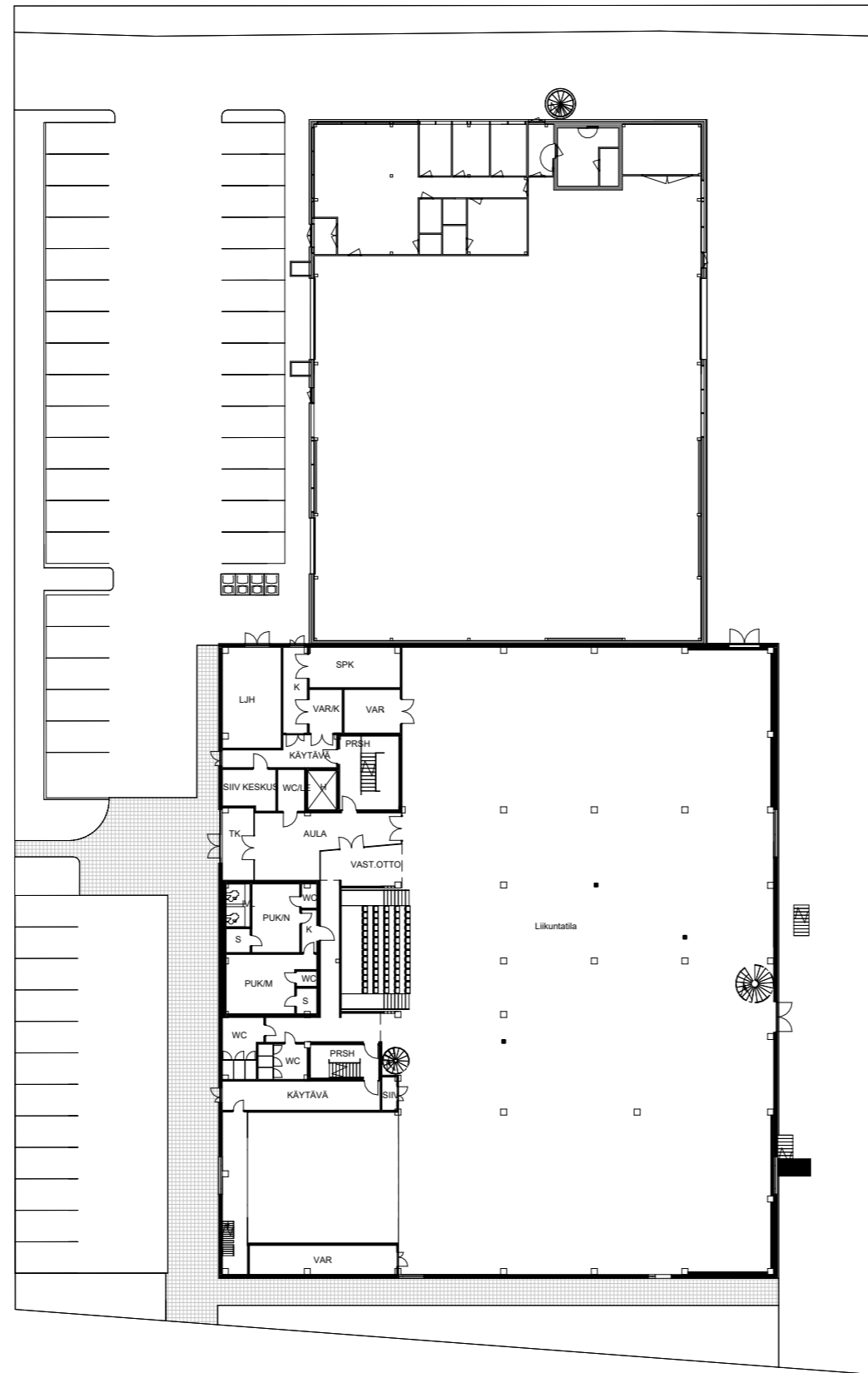


V55

Tontinkäyttösuunnitelma  
 1:500  
 Luonnos  
 26.05.2023



©  
 ARKKITEHDIT  
 KONTUKOSKI

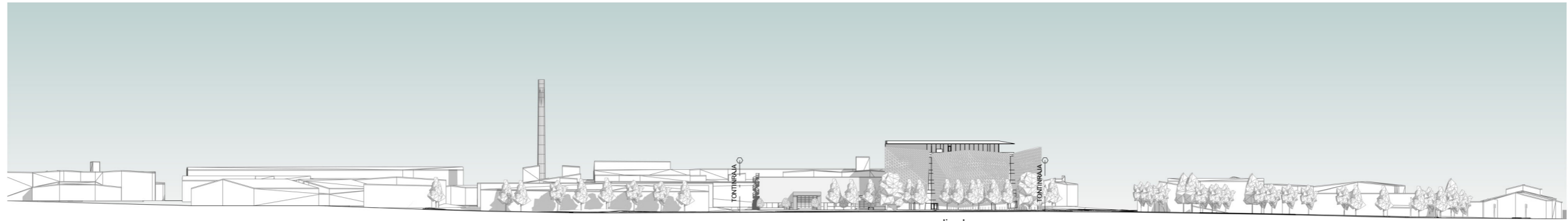


V55

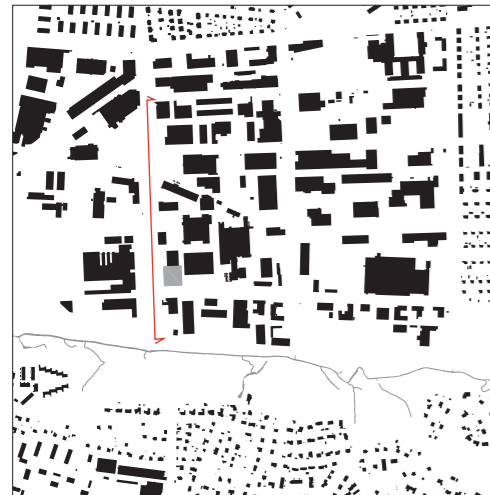
Pohjapiirustus 1.krs  
 1:500  
 Luonnos  
 26.05.2023



©  
 ARKKITEHDIT  
 KONTUKOSKI



Julkisivu viitteellinen. Tarkoituksena rikkoa verhoilulla rakennuksen laatikkomaisuutta ja luoda kaupunkikuvallisesti mielenkiintoista julkisivupintaa.

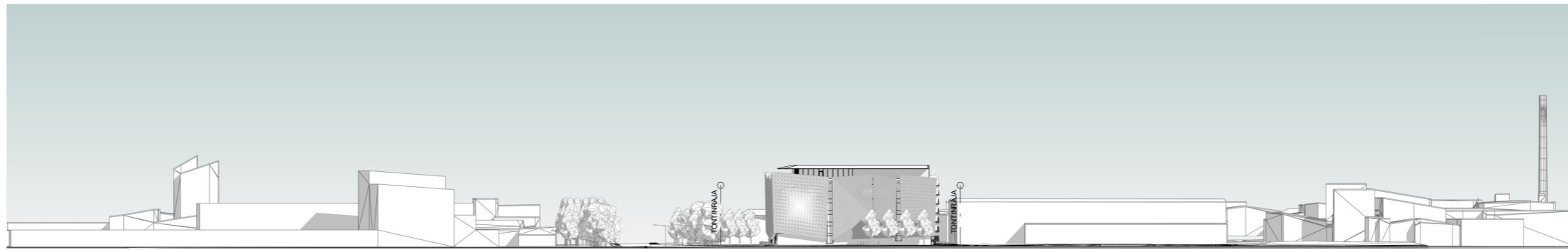


V55

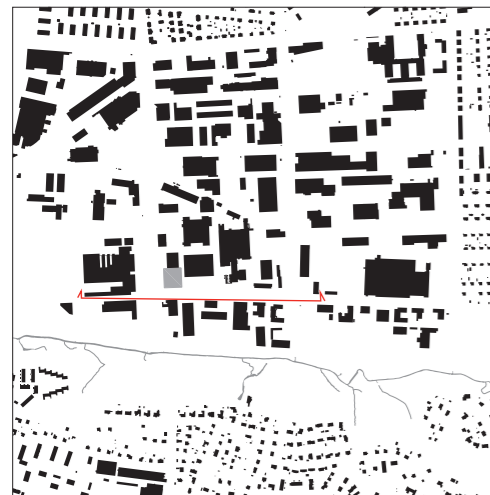
Aluejulkisivu,  
Viinikankatu 1:1500  
Luonnos  
26.05.2023



©  
ARKKITEHDIT  
KONTUKOSKI



Julkisivu viitteellinen. Tarkoituksena rikkoa verhoilulla rakennuksen laatikkomaisuutta ja luoda kaupunkikuvallisesti mielenkiintoista julkisivupintaa.

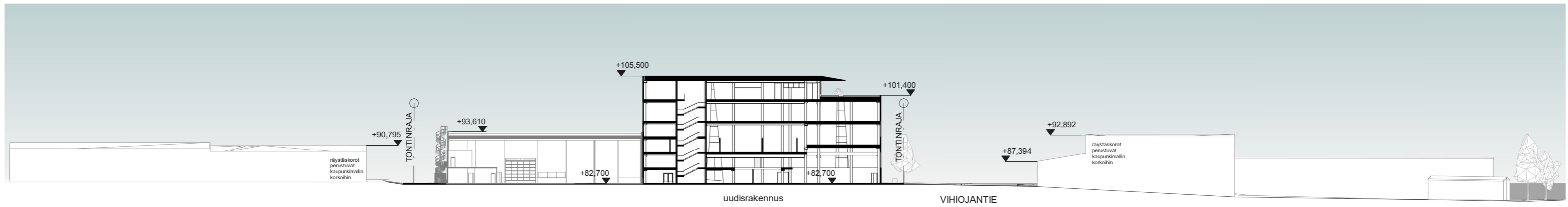


V55

Aluejulkisivu,  
Vihiojantie 1:1500  
Luonnos  
26.05.2023



©  
ARKKITEHDIT  
KONTUKOSKI

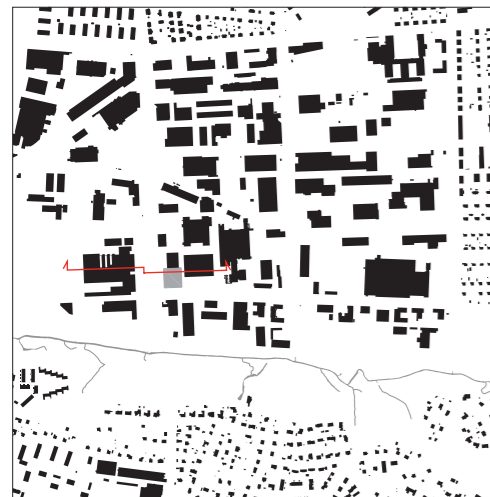
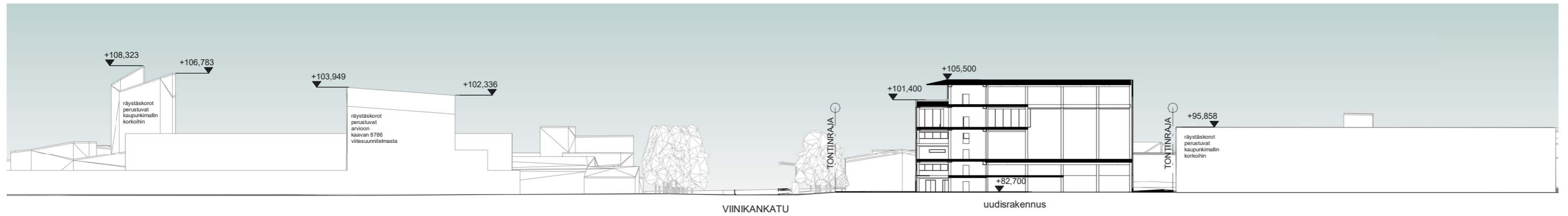


V55

Alueleikkaus,  
Viinikankatu 1:800  
Luonnos  
26.05.2023



©  
ARKKITEHDIT  
KONTUKOSKI

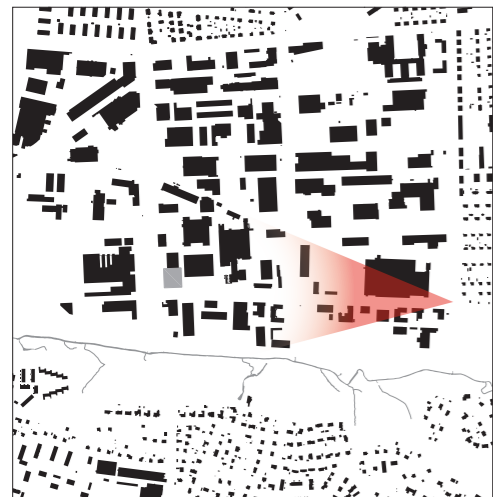


V55

Alueleikkaus,  
Vihiojantie 1:800  
Luonnos  
26.05.2023



©  
ARKKITEHDIT  
KONTUKOSKI



Vihiojantie / Jokipohjantie

## V55

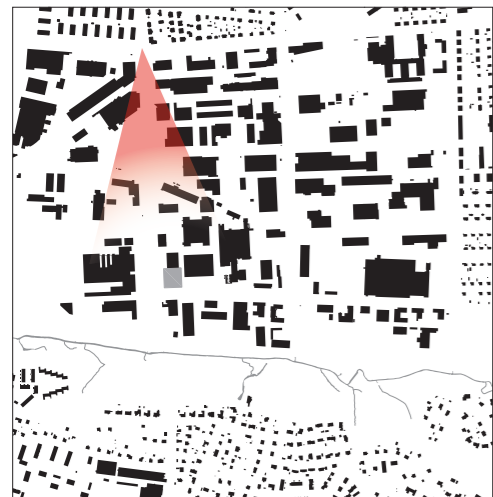
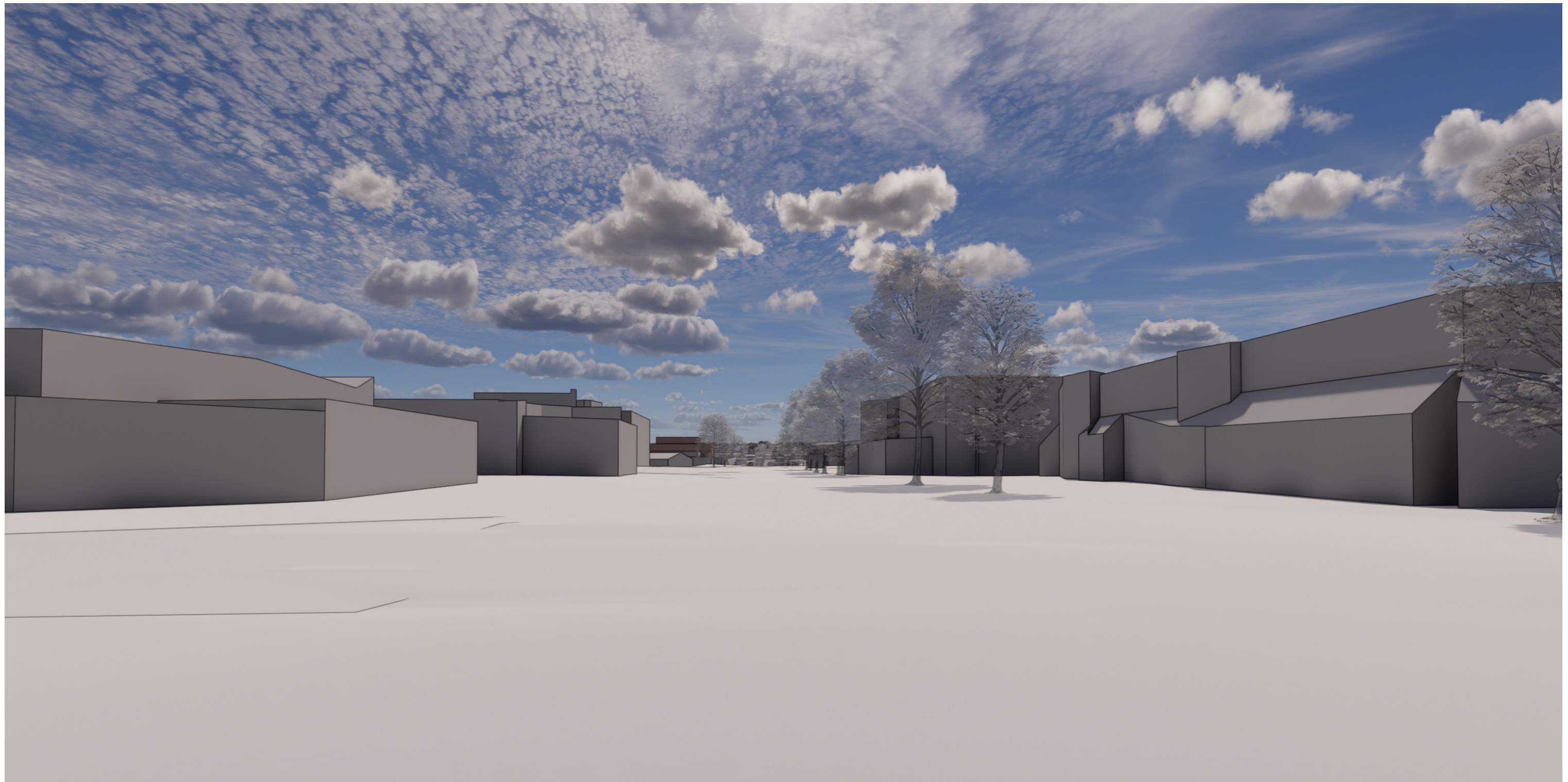
Näkymä

Luonnos  
26.05.2023



©  
ARKKITEHDIT  
KONTUKOSKI





Viinikankatu / Kuokkamaantie

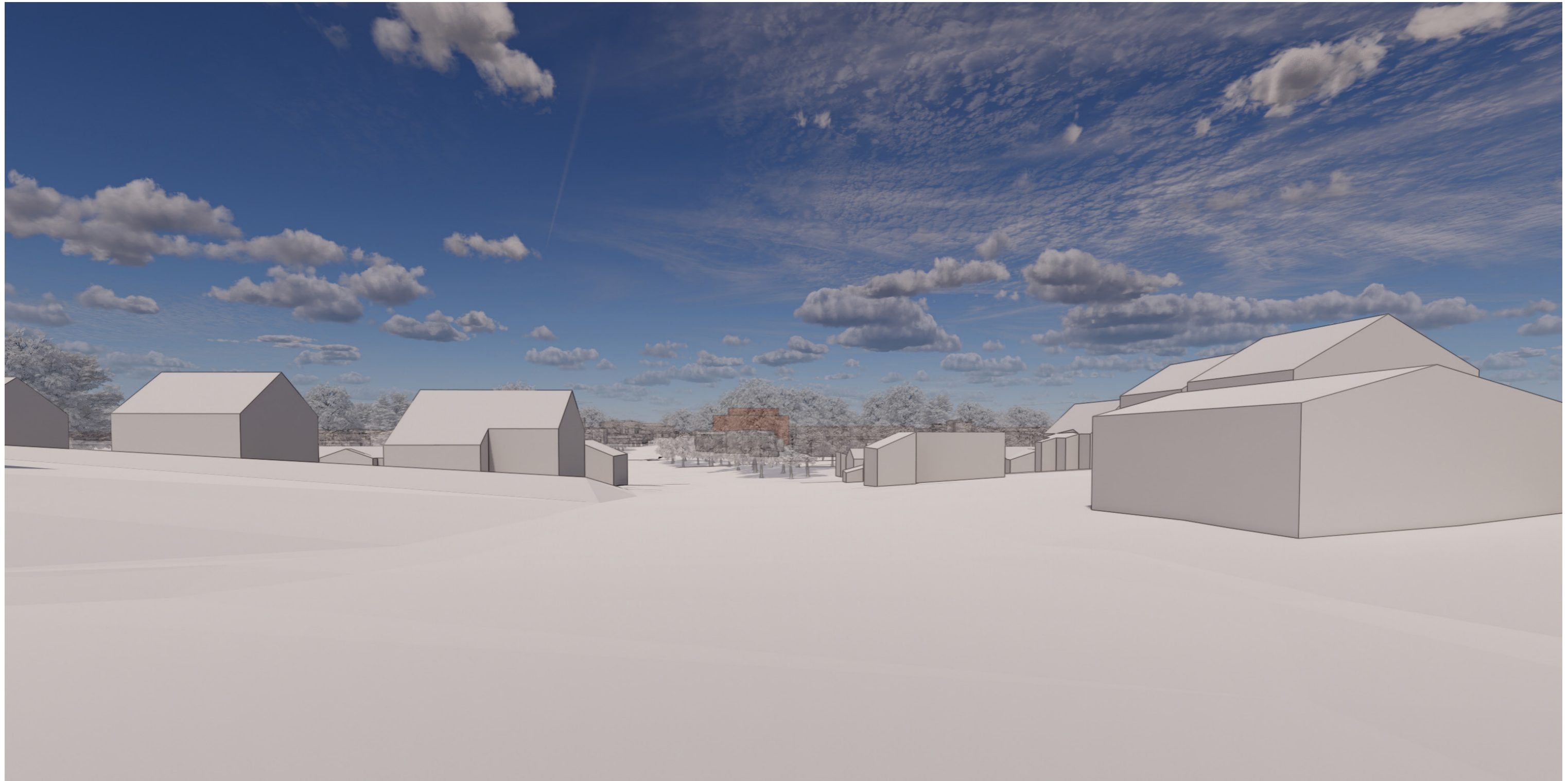
## V55

Näkymä

Luonnos  
26.05.2023



©  
ARKKITEHDIT  
KONTUKOSKI



Viinikankatu / Viljapellontie

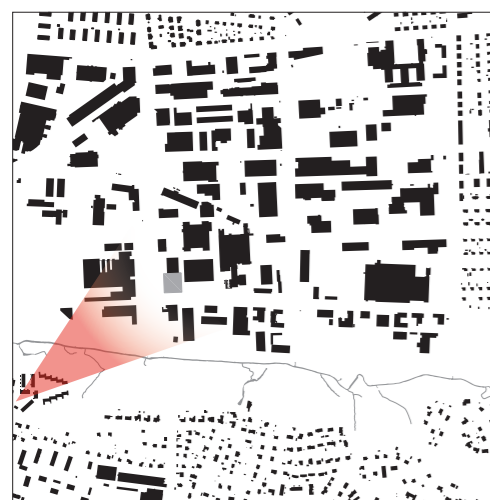
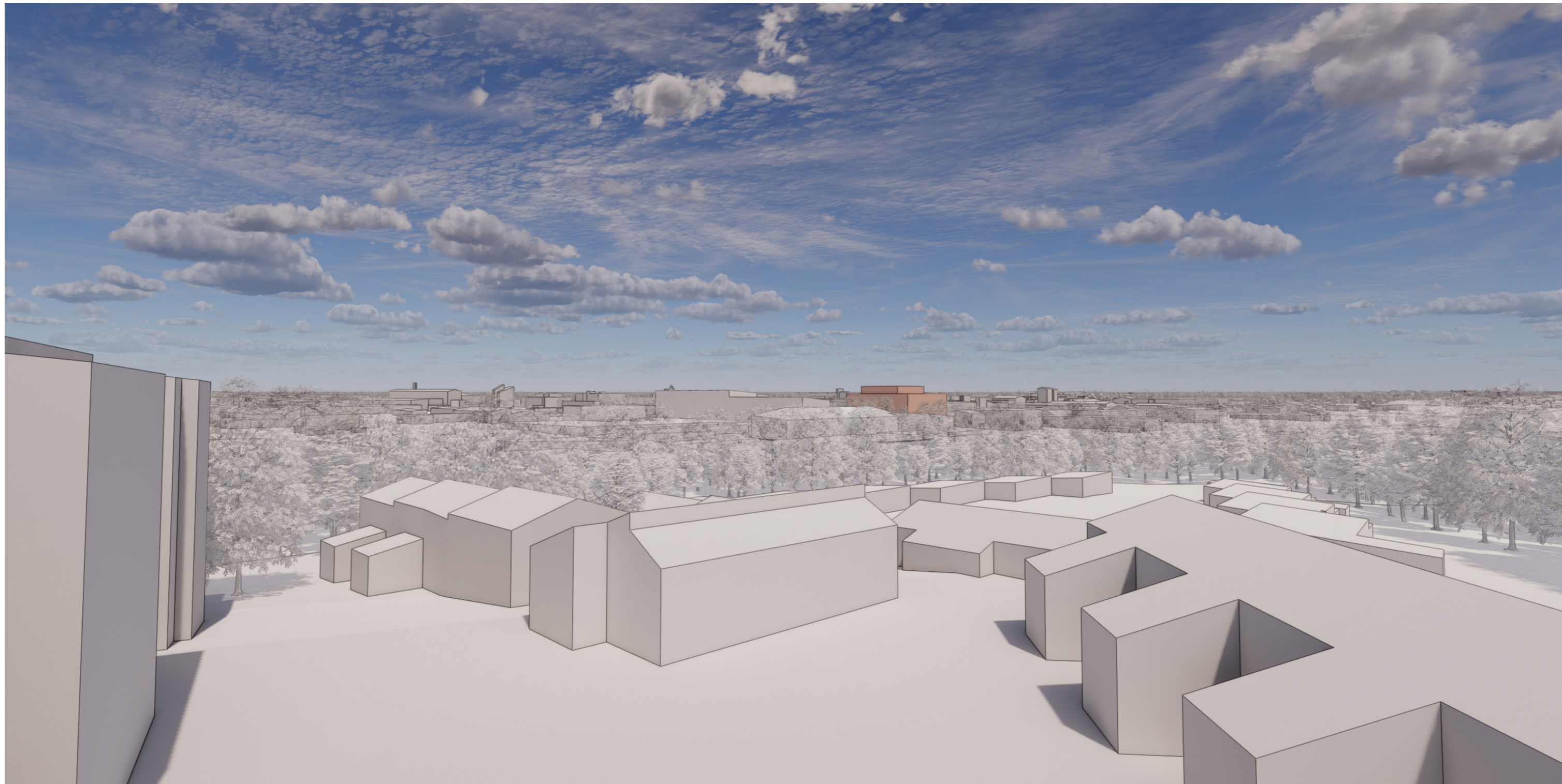
## V55

Näkymä

Luonnos  
26.05.2023



©  
ARKKITEHDIT  
KONTUKOSKI



Vihinkujan kerrostaolat

## V55

Näkymä

Luonnos  
26.05.2023



©  
ARKKITEHDIT  
KONTUKOSKI